

# BEBAUUNGSPLAN NEUERKIRCH "BERGWIES" 2. ÄNDERUNG

Verfahrensvermerke



1. Aufstellungsbeschluss  
Der Gemeinderat der Ortsgemeinde Neuerkirch hat am 05.12.2014 den Aufstellungsbeschluss für die 2. Änderung des Bebauungsplanes in der Bergwies im Verfahren gemäß § 13 Abs. 1 Nr. 1 BauGB gefasst.  
Neuerkirch, den 05.02.2015  
Ortsgemeinde Neuerkirch

2. Vorhaben  
Der Entwurf der 2. Änderung des Bebauungsplanes in der Bergwies hat gemäß § 11 Abs. 2 Nr. 2 i.V.m. § 3 Abs. 2 BauGB in der vom 05.02.2015 bis 09.03.2015 zu jedermann Einsicht öffentlich ausgestellt. Ein Antrag auf Änderung wurde nicht gestellt. In dem Zeitraum sind keine Einsprüche eingegangen.  
Ortsgemeinde Neuerkirch, den 05.02.2015  
Ortsgemeinde Neuerkirch

3. Eintrag in die Bauleitungspläne  
Der Entwurf der 2. Änderung des Bebauungsplanes ist gemäß § 11 Abs. 2 Nr. 2 i.V.m. § 3 Abs. 2 BauGB in der vom 05.02.2015 bis 09.03.2015 zu jedermann Einsicht öffentlich ausgestellt. Ein Antrag auf Änderung wurde nicht gestellt. In dem Zeitraum sind keine Einsprüche eingegangen.  
Ortsgemeinde Neuerkirch, den 05.02.2015  
Ortsgemeinde Neuerkirch

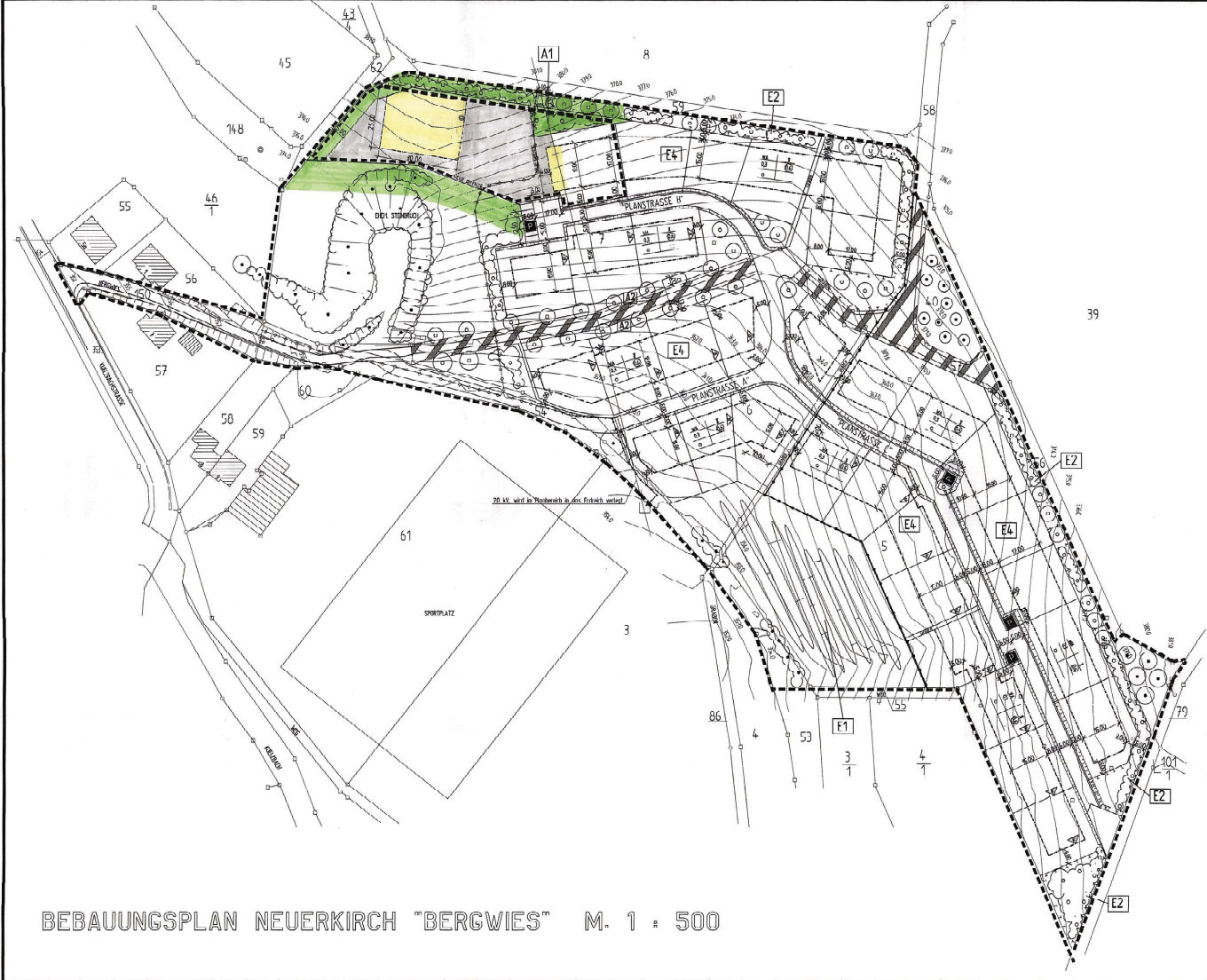
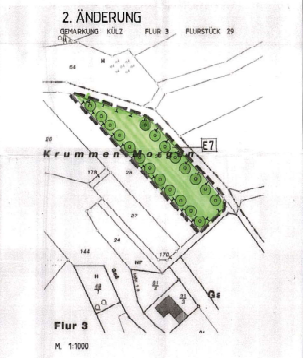
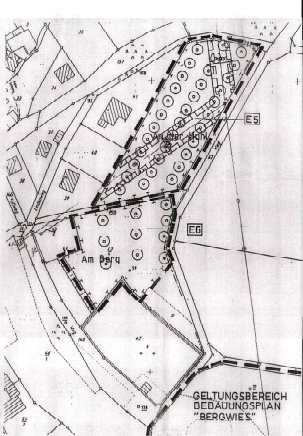
4. Ausfertigung  
Es wird bescheinigt, dass die endgültige Planung, die definitive Festsetzung und die Regionalentwicklung des Planungsbereiches sowie die im Verfahren der Ortsgemeinde Neuerkirch durchgeführte Öffentlichkeitsbeteiligung im Einklang mit dem geltenden Recht erfolgt sind.  
Neuerkirch, den 05.02.2015  
Ortsgemeinde Neuerkirch

5. Bekanntmachung  
Der Entwurf der 2. Änderung des Bebauungsplanes ist gemäß § 10 Abs. 2 BauGB öffentlich bekannt gemacht worden. Mit dieser Bekanntmachung ist die 2. Änderung des Bebauungsplanes in Kraft getreten.  
Neuerkirch, den 05.02.2015  
Ortsgemeinde Neuerkirch

## LEGENDE

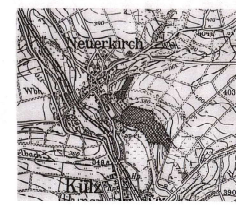
- 1. URSACHE DES WÄNDLICHEN GELÄNDEVERLAUFES
- 2. BEITRAG DER BEBAUUNGSLEISTUNG (NACH § 13 Abs. 2 Nr. 2 i.V.m. § 3 Abs. 2 BauGB)
- 3. NUTZUNGS- UND VERKEHRSPERSONEN (NACH § 13 Abs. 2 Nr. 2 i.V.m. § 3 Abs. 2 BauGB)
- 4. BEBAUUNGSLEISTUNG (NACH § 13 Abs. 2 Nr. 2 i.V.m. § 3 Abs. 2 BauGB)
- 5. VERKEHRSMITTEL (NACH § 13 Abs. 2 Nr. 2 i.V.m. § 3 Abs. 2 BauGB)
- 6. BEBAUUNGSLEISTUNG (NACH § 13 Abs. 2 Nr. 2 i.V.m. § 3 Abs. 2 BauGB)
- 7. BEBAUUNGSLEISTUNG (NACH § 13 Abs. 2 Nr. 2 i.V.m. § 3 Abs. 2 BauGB)
- 8. BEBAUUNGSLEISTUNG (NACH § 13 Abs. 2 Nr. 2 i.V.m. § 3 Abs. 2 BauGB)
- 9. BEBAUUNGSLEISTUNG (NACH § 13 Abs. 2 Nr. 2 i.V.m. § 3 Abs. 2 BauGB)
- 10. BEBAUUNGSLEISTUNG (NACH § 13 Abs. 2 Nr. 2 i.V.m. § 3 Abs. 2 BauGB)
- 11. BEBAUUNGSLEISTUNG (NACH § 13 Abs. 2 Nr. 2 i.V.m. § 3 Abs. 2 BauGB)
- 12. BEBAUUNGSLEISTUNG (NACH § 13 Abs. 2 Nr. 2 i.V.m. § 3 Abs. 2 BauGB)
- 13. BEBAUUNGSLEISTUNG (NACH § 13 Abs. 2 Nr. 2 i.V.m. § 3 Abs. 2 BauGB)
- 14. BEBAUUNGSLEISTUNG (NACH § 13 Abs. 2 Nr. 2 i.V.m. § 3 Abs. 2 BauGB)
- 15. BEBAUUNGSLEISTUNG (NACH § 13 Abs. 2 Nr. 2 i.V.m. § 3 Abs. 2 BauGB)
- 16. BEBAUUNGSLEISTUNG (NACH § 13 Abs. 2 Nr. 2 i.V.m. § 3 Abs. 2 BauGB)
- 17. BEBAUUNGSLEISTUNG (NACH § 13 Abs. 2 Nr. 2 i.V.m. § 3 Abs. 2 BauGB)
- 18. BEBAUUNGSLEISTUNG (NACH § 13 Abs. 2 Nr. 2 i.V.m. § 3 Abs. 2 BauGB)
- 19. BEBAUUNGSLEISTUNG (NACH § 13 Abs. 2 Nr. 2 i.V.m. § 3 Abs. 2 BauGB)
- 20. BEBAUUNGSLEISTUNG (NACH § 13 Abs. 2 Nr. 2 i.V.m. § 3 Abs. 2 BauGB)
- 21. BEBAUUNGSLEISTUNG (NACH § 13 Abs. 2 Nr. 2 i.V.m. § 3 Abs. 2 BauGB)
- 22. BEBAUUNGSLEISTUNG (NACH § 13 Abs. 2 Nr. 2 i.V.m. § 3 Abs. 2 BauGB)
- 23. BEBAUUNGSLEISTUNG (NACH § 13 Abs. 2 Nr. 2 i.V.m. § 3 Abs. 2 BauGB)
- 24. BEBAUUNGSLEISTUNG (NACH § 13 Abs. 2 Nr. 2 i.V.m. § 3 Abs. 2 BauGB)
- 25. BEBAUUNGSLEISTUNG (NACH § 13 Abs. 2 Nr. 2 i.V.m. § 3 Abs. 2 BauGB)
- 26. BEBAUUNGSLEISTUNG (NACH § 13 Abs. 2 Nr. 2 i.V.m. § 3 Abs. 2 BauGB)
- 27. BEBAUUNGSLEISTUNG (NACH § 13 Abs. 2 Nr. 2 i.V.m. § 3 Abs. 2 BauGB)
- 28. BEBAUUNGSLEISTUNG (NACH § 13 Abs. 2 Nr. 2 i.V.m. § 3 Abs. 2 BauGB)
- 29. BEBAUUNGSLEISTUNG (NACH § 13 Abs. 2 Nr. 2 i.V.m. § 3 Abs. 2 BauGB)
- 30. BEBAUUNGSLEISTUNG (NACH § 13 Abs. 2 Nr. 2 i.V.m. § 3 Abs. 2 BauGB)
- 31. BEBAUUNGSLEISTUNG (NACH § 13 Abs. 2 Nr. 2 i.V.m. § 3 Abs. 2 BauGB)
- 32. BEBAUUNGSLEISTUNG (NACH § 13 Abs. 2 Nr. 2 i.V.m. § 3 Abs. 2 BauGB)
- 33. BEBAUUNGSLEISTUNG (NACH § 13 Abs. 2 Nr. 2 i.V.m. § 3 Abs. 2 BauGB)
- 34. BEBAUUNGSLEISTUNG (NACH § 13 Abs. 2 Nr. 2 i.V.m. § 3 Abs. 2 BauGB)
- 35. BEBAUUNGSLEISTUNG (NACH § 13 Abs. 2 Nr. 2 i.V.m. § 3 Abs. 2 BauGB)
- 36. BEBAUUNGSLEISTUNG (NACH § 13 Abs. 2 Nr. 2 i.V.m. § 3 Abs. 2 BauGB)
- 37. BEBAUUNGSLEISTUNG (NACH § 13 Abs. 2 Nr. 2 i.V.m. § 3 Abs. 2 BauGB)
- 38. BEBAUUNGSLEISTUNG (NACH § 13 Abs. 2 Nr. 2 i.V.m. § 3 Abs. 2 BauGB)
- 39. BEBAUUNGSLEISTUNG (NACH § 13 Abs. 2 Nr. 2 i.V.m. § 3 Abs. 2 BauGB)
- 40. BEBAUUNGSLEISTUNG (NACH § 13 Abs. 2 Nr. 2 i.V.m. § 3 Abs. 2 BauGB)
- 41. BEBAUUNGSLEISTUNG (NACH § 13 Abs. 2 Nr. 2 i.V.m. § 3 Abs. 2 BauGB)
- 42. BEBAUUNGSLEISTUNG (NACH § 13 Abs. 2 Nr. 2 i.V.m. § 3 Abs. 2 BauGB)
- 43. BEBAUUNGSLEISTUNG (NACH § 13 Abs. 2 Nr. 2 i.V.m. § 3 Abs. 2 BauGB)
- 44. BEBAUUNGSLEISTUNG (NACH § 13 Abs. 2 Nr. 2 i.V.m. § 3 Abs. 2 BauGB)
- 45. BEBAUUNGSLEISTUNG (NACH § 13 Abs. 2 Nr. 2 i.V.m. § 3 Abs. 2 BauGB)
- 46. BEBAUUNGSLEISTUNG (NACH § 13 Abs. 2 Nr. 2 i.V.m. § 3 Abs. 2 BauGB)
- 47. BEBAUUNGSLEISTUNG (NACH § 13 Abs. 2 Nr. 2 i.V.m. § 3 Abs. 2 BauGB)
- 48. BEBAUUNGSLEISTUNG (NACH § 13 Abs. 2 Nr. 2 i.V.m. § 3 Abs. 2 BauGB)
- 49. BEBAUUNGSLEISTUNG (NACH § 13 Abs. 2 Nr. 2 i.V.m. § 3 Abs. 2 BauGB)
- 50. BEBAUUNGSLEISTUNG (NACH § 13 Abs. 2 Nr. 2 i.V.m. § 3 Abs. 2 BauGB)
- 51. BEBAUUNGSLEISTUNG (NACH § 13 Abs. 2 Nr. 2 i.V.m. § 3 Abs. 2 BauGB)
- 52. BEBAUUNGSLEISTUNG (NACH § 13 Abs. 2 Nr. 2 i.V.m. § 3 Abs. 2 BauGB)
- 53. BEBAUUNGSLEISTUNG (NACH § 13 Abs. 2 Nr. 2 i.V.m. § 3 Abs. 2 BauGB)
- 54. BEBAUUNGSLEISTUNG (NACH § 13 Abs. 2 Nr. 2 i.V.m. § 3 Abs. 2 BauGB)
- 55. BEBAUUNGSLEISTUNG (NACH § 13 Abs. 2 Nr. 2 i.V.m. § 3 Abs. 2 BauGB)
- 56. BEBAUUNGSLEISTUNG (NACH § 13 Abs. 2 Nr. 2 i.V.m. § 3 Abs. 2 BauGB)
- 57. BEBAUUNGSLEISTUNG (NACH § 13 Abs. 2 Nr. 2 i.V.m. § 3 Abs. 2 BauGB)
- 58. BEBAUUNGSLEISTUNG (NACH § 13 Abs. 2 Nr. 2 i.V.m. § 3 Abs. 2 BauGB)
- 59. BEBAUUNGSLEISTUNG (NACH § 13 Abs. 2 Nr. 2 i.V.m. § 3 Abs. 2 BauGB)
- 60. BEBAUUNGSLEISTUNG (NACH § 13 Abs. 2 Nr. 2 i.V.m. § 3 Abs. 2 BauGB)
- 61. BEBAUUNGSLEISTUNG (NACH § 13 Abs. 2 Nr. 2 i.V.m. § 3 Abs. 2 BauGB)
- 62. BEBAUUNGSLEISTUNG (NACH § 13 Abs. 2 Nr. 2 i.V.m. § 3 Abs. 2 BauGB)
- 63. BEBAUUNGSLEISTUNG (NACH § 13 Abs. 2 Nr. 2 i.V.m. § 3 Abs. 2 BauGB)
- 64. BEBAUUNGSLEISTUNG (NACH § 13 Abs. 2 Nr. 2 i.V.m. § 3 Abs. 2 BauGB)
- 65. BEBAUUNGSLEISTUNG (NACH § 13 Abs. 2 Nr. 2 i.V.m. § 3 Abs. 2 BauGB)
- 66. BEBAUUNGSLEISTUNG (NACH § 13 Abs. 2 Nr. 2 i.V.m. § 3 Abs. 2 BauGB)
- 67. BEBAUUNGSLEISTUNG (NACH § 13 Abs. 2 Nr. 2 i.V.m. § 3 Abs. 2 BauGB)
- 68. BEBAUUNGSLEISTUNG (NACH § 13 Abs. 2 Nr. 2 i.V.m. § 3 Abs. 2 BauGB)
- 69. BEBAUUNGSLEISTUNG (NACH § 13 Abs. 2 Nr. 2 i.V.m. § 3 Abs. 2 BauGB)
- 70. BEBAUUNGSLEISTUNG (NACH § 13 Abs. 2 Nr. 2 i.V.m. § 3 Abs. 2 BauGB)
- 71. BEBAUUNGSLEISTUNG (NACH § 13 Abs. 2 Nr. 2 i.V.m. § 3 Abs. 2 BauGB)
- 72. BEBAUUNGSLEISTUNG (NACH § 13 Abs. 2 Nr. 2 i.V.m. § 3 Abs. 2 BauGB)
- 73. BEBAUUNGSLEISTUNG (NACH § 13 Abs. 2 Nr. 2 i.V.m. § 3 Abs. 2 BauGB)
- 74. BEBAUUNGSLEISTUNG (NACH § 13 Abs. 2 Nr. 2 i.V.m. § 3 Abs. 2 BauGB)
- 75. BEBAUUNGSLEISTUNG (NACH § 13 Abs. 2 Nr. 2 i.V.m. § 3 Abs. 2 BauGB)
- 76. BEBAUUNGSLEISTUNG (NACH § 13 Abs. 2 Nr. 2 i.V.m. § 3 Abs. 2 BauGB)
- 77. BEBAUUNGSLEISTUNG (NACH § 13 Abs. 2 Nr. 2 i.V.m. § 3 Abs. 2 BauGB)
- 78. BEBAUUNGSLEISTUNG (NACH § 13 Abs. 2 Nr. 2 i.V.m. § 3 Abs. 2 BauGB)
- 79. BEBAUUNGSLEISTUNG (NACH § 13 Abs. 2 Nr. 2 i.V.m. § 3 Abs. 2 BauGB)
- 80. BEBAUUNGSLEISTUNG (NACH § 13 Abs. 2 Nr. 2 i.V.m. § 3 Abs. 2 BauGB)
- 81. BEBAUUNGSLEISTUNG (NACH § 13 Abs. 2 Nr. 2 i.V.m. § 3 Abs. 2 BauGB)
- 82. BEBAUUNGSLEISTUNG (NACH § 13 Abs. 2 Nr. 2 i.V.m. § 3 Abs. 2 BauGB)
- 83. BEBAUUNGSLEISTUNG (NACH § 13 Abs. 2 Nr. 2 i.V.m. § 3 Abs. 2 BauGB)
- 84. BEBAUUNGSLEISTUNG (NACH § 13 Abs. 2 Nr. 2 i.V.m. § 3 Abs. 2 BauGB)
- 85. BEBAUUNGSLEISTUNG (NACH § 13 Abs. 2 Nr. 2 i.V.m. § 3 Abs. 2 BauGB)
- 86. BEBAUUNGSLEISTUNG (NACH § 13 Abs. 2 Nr. 2 i.V.m. § 3 Abs. 2 BauGB)
- 87. BEBAUUNGSLEISTUNG (NACH § 13 Abs. 2 Nr. 2 i.V.m. § 3 Abs. 2 BauGB)
- 88. BEBAUUNGSLEISTUNG (NACH § 13 Abs. 2 Nr. 2 i.V.m. § 3 Abs. 2 BauGB)
- 89. BEBAUUNGSLEISTUNG (NACH § 13 Abs. 2 Nr. 2 i.V.m. § 3 Abs. 2 BauGB)
- 90. BEBAUUNGSLEISTUNG (NACH § 13 Abs. 2 Nr. 2 i.V.m. § 3 Abs. 2 BauGB)
- 91. BEBAUUNGSLEISTUNG (NACH § 13 Abs. 2 Nr. 2 i.V.m. § 3 Abs. 2 BauGB)
- 92. BEBAUUNGSLEISTUNG (NACH § 13 Abs. 2 Nr. 2 i.V.m. § 3 Abs. 2 BauGB)
- 93. BEBAUUNGSLEISTUNG (NACH § 13 Abs. 2 Nr. 2 i.V.m. § 3 Abs. 2 BauGB)
- 94. BEBAUUNGSLEISTUNG (NACH § 13 Abs. 2 Nr. 2 i.V.m. § 3 Abs. 2 BauGB)
- 95. BEBAUUNGSLEISTUNG (NACH § 13 Abs. 2 Nr. 2 i.V.m. § 3 Abs. 2 BauGB)
- 96. BEBAUUNGSLEISTUNG (NACH § 13 Abs. 2 Nr. 2 i.V.m. § 3 Abs. 2 BauGB)
- 97. BEBAUUNGSLEISTUNG (NACH § 13 Abs. 2 Nr. 2 i.V.m. § 3 Abs. 2 BauGB)
- 98. BEBAUUNGSLEISTUNG (NACH § 13 Abs. 2 Nr. 2 i.V.m. § 3 Abs. 2 BauGB)
- 99. BEBAUUNGSLEISTUNG (NACH § 13 Abs. 2 Nr. 2 i.V.m. § 3 Abs. 2 BauGB)
- 100. BEBAUUNGSLEISTUNG (NACH § 13 Abs. 2 Nr. 2 i.V.m. § 3 Abs. 2 BauGB)

BEBAUUNGSPLAN NEUERKIRCH "BERGWIES" TEILGELTUNGSBEREICH M. 1 : 1000 LANDSCHAFTSPFL. ERSATZMASSNAHMEN



BEBAUUNGSPLAN NEUERKIRCH "BERGWIES" M. 1 : 500

## ÜBERSICHT M. 1 : 10 000



2. ÄNDERUNG  
BEBAUUNGSPLAN "BERGWIES"  
ORTSGEMEINDE NEUERKIRCH

MASSTAB: 1:500 / 1:1000	HAUS PETER MICHEL
GEZEICHNET: 03.97	ARCHITECT
ERGANZT: 02.98	SCHNELLSTR. 46
20.11.04	55449 SIMPLER
02.02.2015	
ORTSGEMEINDE	TEL. 0 67 61 / 1 21 21
	FAX 0 67 61 / 1 21 21